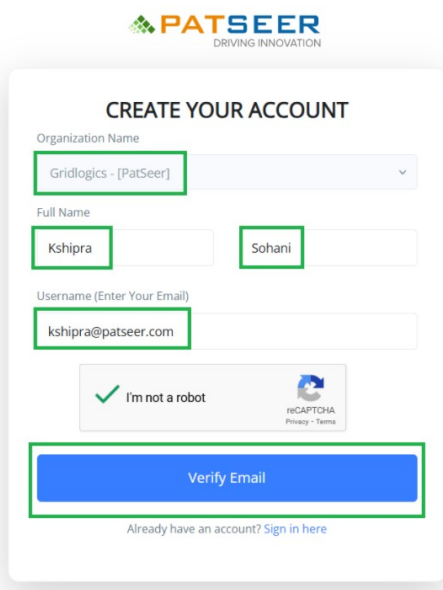


Создание учетной записи PatSeer через самостоятельную регистрацию

Вы можете создавать новые учетные записи пользователей PatSeer в вашей организации с помощью процесса создания учетной записи. Ниже приведены шаги этого процесса.

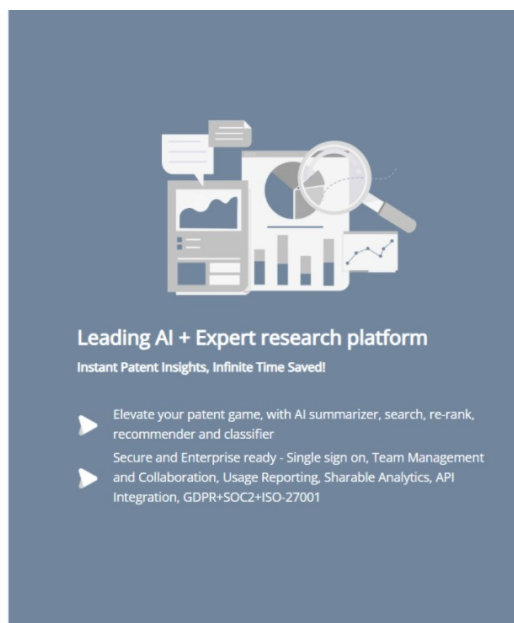
Страница регистрации

1. Перейдите по следующей ссылке, чтобы открыть форму создания PatSeer ID:
<https://rcniregister.patseer.com/>
2. Название вашей организации будет отображаться автоматически.
3. Введите Full Name пользователя и Username (Email Address).
4. Пройдите проверку Captcha.
5. Нажмите Verify Email, чтобы продолжить.



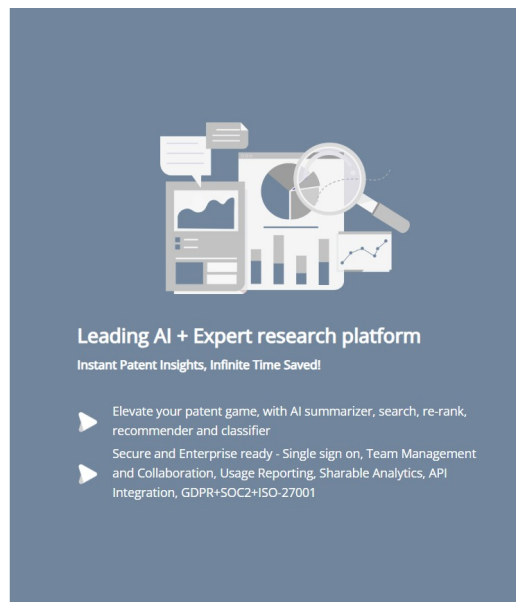
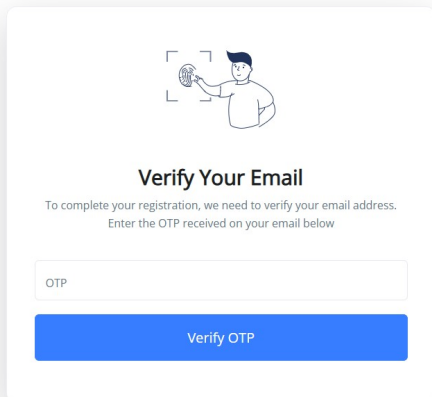
The screenshot shows the PatSeer registration form. At the top is the PatSeer logo with the tagline 'DRIVING INNOVATION'. The form title is 'CREATE YOUR ACCOUNT'. It contains the following fields and elements:

- Organization Name: A dropdown menu with 'Gridlogics - [PatSeer]' selected.
- Full Name: Two text input fields containing 'Kshipra' and 'Sohani'.
- Username (Enter Your Email): A text input field containing 'kshipra@patseer.com'.
- A CAPTCHA verification box with a green checkmark and the text 'I'm not a robot'.
- A blue button labeled 'Verify Email'.
- A link at the bottom: 'Already have an account? Sign in here'.



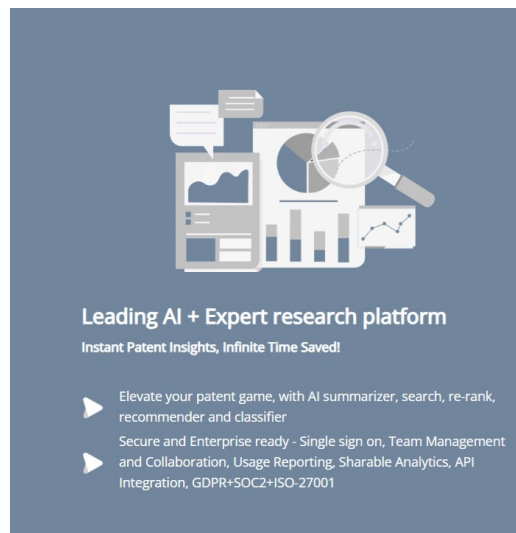
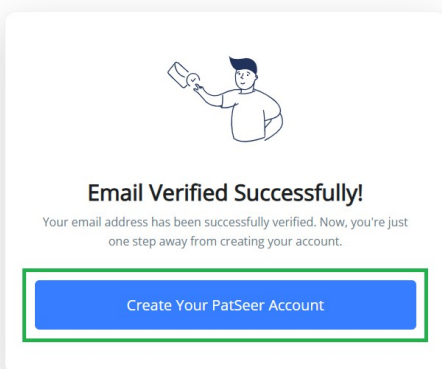
Подтверждение электронной почты

1. После нажатия Verify Email на адрес электронной почты, указанный на предыдущем шаге, будет отправлен одноразовый пароль (ОТР).
2. Введите полученный ОТР и нажмите Verify OTP.

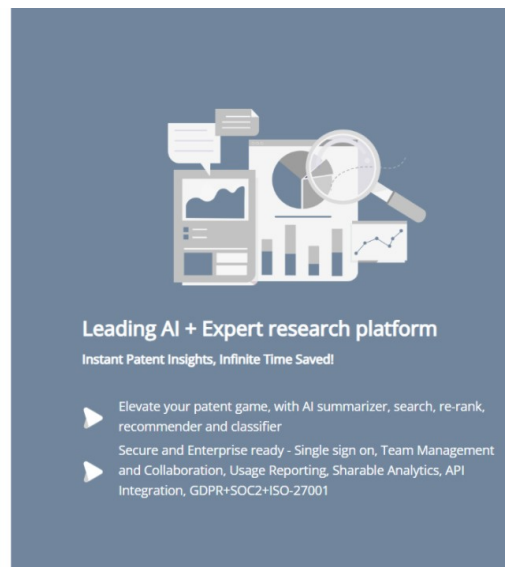
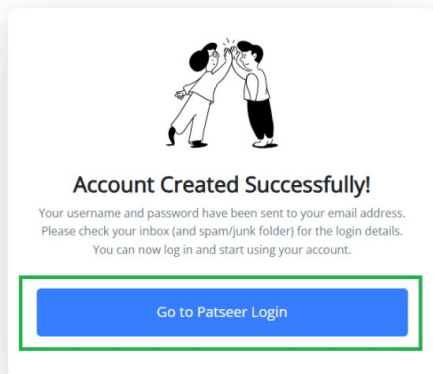


Подтверждение регистрации

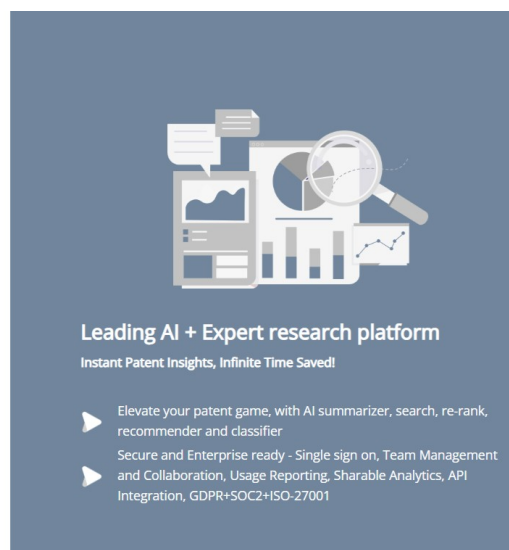
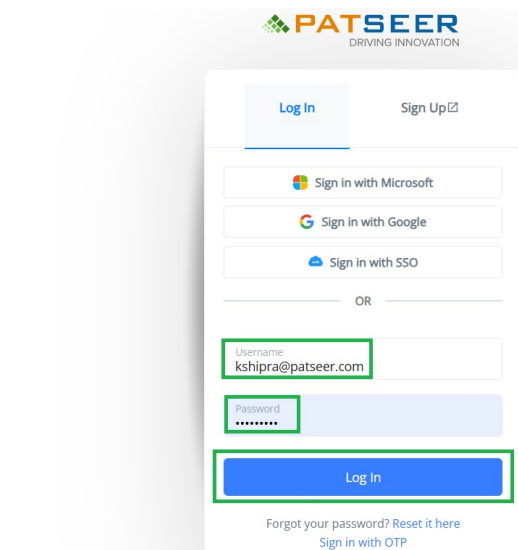
После завершения подтверждения электронной почты будет показан экран подтверждения.



1. Нажмите Create Your PatSeer Account, чтобы завершить создание учетной записи.
2. После успешного создания учетной записи пользователь получит письмо с данными для входа (username и password).
3. Нажмите Go to PatSeer Login, чтобы перейти на страницу входа PatSeer.



4. На странице входа введите данные для входа, полученные по электронной почте.



Вход в систему

После создания учетной записи пользователь может войти в PatSeer по следующей ссылке:

<https://acc.patseer.com/PatSeer/Account/Login>

Примечание:

Если письмо с данными для входа не отображается во входящих, проверьте папку «Спам».

Если письмо все равно не получено, обратитесь в support@patseer.com за помощью.